

QuickPurge® XHR 6"- 88" (HotPurge®)



QuickPurge® XTREME HEAT RESISTANT (XHR) sind Formiersysteme für wärmebehandelte Chrom- und hochfeste Edelstahl. Standardmäßig ausgestattet mit modernster Ventiltechnik IntaCal® und dem Hochtechnologieprodukt PurgeGate®. Hitzebeständig bis 300°C (24h).

Plug & Purge: Das zeitaufwändige Justieren der Ventile sowie geplatzte Dämme gehören dank PurgeGate® endgültig der Vergangenheit an.

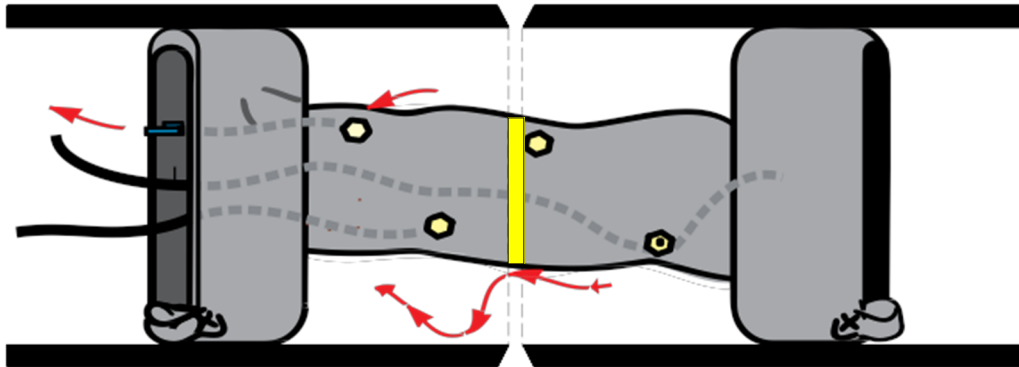


PurgeGate®
Überdruckschutz

Vorteile auf einen Blick:

- ⊕ Alle Durchmesser von DN 150 bis 2.248 mm
- ⊕ Perfekte Positionierung im Rohr mittels selbstleuchtendem Band (RootGlo®)
- ⊕ Maximale Arbeitstemperatur: 300°C für 24 Stunden
- ⊕ Kurze Spülzeiten: Amortisation nach wenigen Anwendungen
- ⊕ Keine Turbulenzen des Formiergases durch gesinterte Auslässe
- ⊕ Kein Ausgasen des Materials während des Schweißvorgangs
- ⊕ Hergestellt in GB nach höchsten Standards:

QuickPurge® XHR: Wie funktioniert das?



1. Das System wird mit Hilfe der Schlaufen und des mittigen Leuchtbalkens RootGlo® einfach und exakt im Rohrinernen platziert und dann an die Inertgas Versorgung (Argon) angeschlossen.
2. Das Gas füllt beide Blasen nacheinander und der zu formierende Bereich wird perfekt abgedichtet.
3. Argon strömt durch das neu entwickelte IntaCal®-Ventil und die gesinterten Messing-einlässe und verdrängt den noch vorhandenen Sauerstoff durch den Auslass, ohne dass im Rohrinernen Verwirbelungen (Turbulenzen) entstehen.
4. Ist der gewünschte Restsauerstoffgehalt erreicht, kann mit dem Schweißen begonnen werden. Zur exakten Messung empfehlen wir unseren Monitor [PurgEye® 100 IP65](#).
5. Nach Auskühlen der Schweißnaht wird die Gaszufuhr geschlossen und das System entfernt.



Bestellinformationen und Preise

Art. Nr.		DN	Bereich*	Gewicht*	Preis
APSH006	QuickPurge® XHR 6"	152	140 - 165 mm	1,4 kg	594,00 €
APSH007	QuickPurge® XHR 7"	178	165 - 191 mm	1,6 kg	663,00 €
APSH008	QuickPurge® XHR 8"	203	191 - 216 mm	1,8 kg	870,00 €
APSH009	QuickPurge® XHR 9"	229	216 - 241 mm	2,0 kg	873,00 €
APSH010	QuickPurge® XHR 10"	254	241 - 267 mm	2,2 kg	1.007,00 €
APSH011	QuickPurge® XHR 11"	279	267 - 292 mm	2,4 kg	1.036,00 €
APSH012	QuickPurge® XHR 12"	305	292 - 318 mm	2,5 kg	1.066,00 €
APSH013	QuickPurge® XHR 13"	330	318 - 343 mm	2,7 kg	1.141,00 €
APSH014	QuickPurge® XHR 14"	356	343 - 368 mm	2,8 kg	1.285,00 €
APSH015	QuickPurge® XHR 15"	381	368 - 394 mm	2,9 kg	1.287,00 €
APSH016	QuickPurge® XHR 16"	406	394 - 419 mm	3,0 kg	1.403,00 €
APSH017	QuickPurge® XHR 17"	432	419 - 445 mm	3,2 kg	1.403,00 €
APSH018	QuickPurge® XHR 18"	457	445 - 470 mm	3,3 kg	1.508,00 €
APSH019	QuickPurge® XHR 19"	483	470 - 495 mm	3,4 kg	1.583,00 €
APSH020	QuickPurge® XHR 20"	508	495 - 521 mm	3,5 kg	1.644,00 €
APSH021	QuickPurge® XHR 21"	533	521 - 546 mm	3,7 kg	1.719,00 €
APSH022	QuickPurge® XHR 22"	559	546 - 572 mm	3,8 kg	1.842,00 €
APSH023	QuickPurge® XHR 23"	584	572 - 597 mm	3,9 kg	1.914,00 €
APSH024	QuickPurge® XHR 24"	610	597 - 622 mm	4,0 kg	1.936,00 €
APSH025	QuickPurge® XHR 25"	635	622 - 648 mm	4,2 kg	2.008,00 €
APSH026	QuickPurge® XHR 26"	660	648 - 673 mm	4,5 kg	2.082,00 €
APSH027	QuickPurge® XHR 27"	686	673 - 699 mm	4,8 kg	2.146,00 €
APSH028	QuickPurge® XHR 28"	711	699 - 724 mm	5,1 kg	2.228,00 €
APSH029	QuickPurge® XHR 29"	737	724 - 749 mm	5,3 kg	2.299,00 €
APSH030	QuickPurge® XHR 30"	762	749 - 775 mm	5,7 kg	2.357,00 €
APSH031	QuickPurge® XHR 31"	787	775 - 800 mm	6,0 kg	2.428,00 €
APSH032	QuickPurge® XHR 32"	813	800 - 826 mm	6,2 kg	2.615,00 €
APSH033	QuickPurge® XHR 33"	838	826 - 851 mm	6,6 kg	2.686,00 €
APSH034	QuickPurge® XHR 34"	864	851 - 876 mm	7,1 kg	2.870,00 €
APSH035	QuickPurge® XHR 35"	889	876 - 902 mm	7,5 kg	2.984,00 €
APSH036	QuickPurge® XHR 36"	914	902 - 927 mm	8,0 kg	3.055,00 €

Bestellinformationen und Preise

Art. Nr.		DN	Bereich (mm)*	Gewicht*	Preis
APSH037	QuickPurge® XHR 37"	940	927 - 953	8,6 kg	3.169,00 €
APSH038	QuickPurge® XHR 38"	965	953 - 978	9,3 kg	3.282,00 €
APSH039	QuickPurge® XHR 39"	991	978 - 1.003	10,0 kg	3.320,00 €
APSH040	QuickPurge® XHR 40"	1.016	1.003 - 1.029	10,8 kg	3.354,00 €
APSH041	QuickPurge® XHR 41"	1.041	1.029 - 1.054	11,6 kg	3.358,00 €
APSH042	QuickPurge® XHR 42"	1.067	1.054 - 1.080	12,2 kg	3.495,00 €
APSH043	QuickPurge® XHR 43"	1.092	1.080 - 1.105	12,9 kg	3.996,00 €
APSH044	QuickPurge® XHR 44"	1.118	1.105 - 1.130	13,8 kg	4.177,00 €
APSH045	QuickPurge® XHR 45"	1.143	1.130 - 1.156	14,7 kg	3.921,00 €
APSH046	QuickPurge® XHR 46"	1.168	1.156 - 1.181	15,5 kg	3.990,00 €
APSH047	QuickPurge® XHR 47"	1.194	1.181 - 1.207	16,3 kg	4.169,00 €
APSH048	QuickPurge® XHR 48"	1.219	1.207 - 1.232	17,1 kg	4.293,00 €
APSH049	QuickPurge® XHR 49"	1.245	1.232 - 1.257	17,9 kg	4.417,00 €
APSH050	QuickPurge® XHR 50"	1.270	1.257 - 1.283	18,7 kg	4.541,00 €
APSH051	QuickPurge® XHR 51"	1.295	1.283 - 1.308	19,5 kg	4.789,00 €
APSH052	QuickPurge® XHR 52"	1.321	1.308 - 1.334	20,3 kg	4.972,00 €
APSH053	QuickPurge® XHR 53"	1.346	1.334 - 1.359	21,1 kg	5.048,00 €
APSH054	QuickPurge® XHR 54"	1.372	1.359 - 1.384	21,9 kg	5.087,00 €
APSH055	QuickPurge® XHR 55"	1.397	1.384 - 1.410	22,7 kg	5.094,00 €
APSH056	QuickPurge® XHR 56"	1.422	1.410 - 1.435	23,5 kg	5.305,00 €
APSH057	QuickPurge® XHR 57"	1.448	1.435 - 1.461	24,3 kg	5.348,00 €
APSH058	QuickPurge® XHR 58"	1.473	1.461 - 1.486	25,1 kg	5.388,00 €
APSH059	QuickPurge® XHR 59"	1.499	1.486 - 1.511	25,9 kg	5.498,00 €
APSH060	QuickPurge® XHR 60"	1.524	1.511 - 1.537	26,7 kg	5.744,00 €
APSH061	QuickPurge® XHR 61"	1.549	1.537 - 1.562	27,5 kg	a.A.
APSH062	QuickPurge® XHR 62"	1.575	1.562 - 1.588	28,3 kg	a.A.
APSH063	QuickPurge® XHR 63"	1.600	1.588 - 1.613	29,1 kg	a.A.
APSH064	QuickPurge® XHR 64"	1.626	1.613 - 1.638	29,9 kg	a.A.
APSH065	QuickPurge® XHR 65"	1.651	1.638 - 1.664	30,7 kg	a.A.
APSH066	QuickPurge® XHR 66"	1.676	1.664 - 1.689	31,5 kg	a.A.
APSH067	QuickPurge® XHR 67"	1.702	1.689 - 1.715	32,3 kg	a.A.
APSH068	QuickPurge® XHR 68"	1.727	1.715 - 1.740	33,1 kg	a.A.

Bestellinformationen und Preise

Art. Nr.		DN	Bereich (mm)*	Gewicht*	Preis
APSH069	QuickPurge® XHR 69"	1.753	1.740 - 1.765	33,9 kg	a.A.
APSH070	QuickPurge® XHR 70"	1.778	1.765 - 1.791	34,7 kg	a.A.
APSH071	QuickPurge® XHR 71"	1.803	1.791 - 1.816	35,5 kg	a.A.
APSH072	QuickPurge® XHR 72"	1.829	1.816 - 1.842	36,3 kg	a.A.
APSH073	QuickPurge® XHR 73"	1.854	1.842 - 1.867	37,1 kg	a.A.
APSH074	QuickPurge® XHR 74"	1.880	1.867 - 1.892	37,9 kg	a.A.
APSH075	QuickPurge® XHR 75"	1.905	1.892 - 1.918	38,7 kg	a.A.
APSH076	QuickPurge® XHR 76"	1.930	1.918 - 1.943	39,5 kg	a.A.
APSH077	QuickPurge® XHR 77"	1.956	1.943 - 1.969	39,5 kg	a.A.
APSH078	QuickPurge® XHR 78"	1.981	1.969 - 1.994	40,3 kg	a.A.
APSH079	QuickPurge® XHR 79"	2.007	1.994 - 2.019	41,1 kg	a.A.
APSH080	QuickPurge® XHR 80"	2.032	2.019 - 2.045	41,9 kg	a.A.
APSH081	QuickPurge® XHR 81"	2.057	2.045 - 2.070	42,7 kg	a.A.
APSH082	QuickPurge® XHR 82"	2.083	2.070 - 2.096	43,5 kg	a.A.
APSH083	QuickPurge® XHR 83"	2.108	2.096 - 2.121	44,3 kg	a.A.
APSH084	QuickPurge® XHR 84"	2.134	2.121 - 2.146	45,1 kg	a.A.
APSH085	QuickPurge® XHR 85"	2.159	2.146 - 2.172	45,9 kg	a.A.
APSH086	QuickPurge® XHR 86"	2.184	2.172 - 2.197	46,7 kg	a.A.
APSH087	QuickPurge® XHR 87"	2.210	2.197 - 2.223	47,5 kg	a.A.
APSH088	QuickPurge® XHR 88"	2.235	2.223 - 2.248	48,3 kg	a.A.

*Gemäß den Angaben von Huntingdon Fusion Techniques Ltd.



Die angegebenen Preise sind ausschließlich für Industrie, Handel und Gewerbe bestimmt.
 Alle Preise sind EURO-Nettopreise und gelten zzgl. der gesetzlichen Mehrwertsteuer.
 Preisstellung: EXW / Ab Werk

FAQ (Häufig gestellte Fragen)

1. Warum Argweld® HotPurge® ?

HotPurge®-Rohrschweißspülsysteme für wärmebehandeltes Chrom und hochfeste Edelstähle wurden für das Schweißen von Chromstahlrohrverbindungen entwickelt, bei denen die Wärmebehandlungstemperaturen nach dem Schweißen bis zu 300 °C (572 °F) betragen können. Mit diesen Systemen können Sie farbneutrale, koksfreie Schweißnähte erzeugen, ohne dass Fehler durch schädliche Gase oder Dämpfe entstehen. Wenn Sie Schweißaufgaben haben, bei denen die erzeugte Wärme für die anderen Rohrspülsysteme aus unserem Sortiment möglicherweise zu hoch ist, kann der Einsatz von HotPurge®-Systemen sinnvoll sein.

2. Welche Größen sind verfügbar?

6 bis 88 Zoll (152 bis 2.235 mm).

3. Wie groß ist die Gesamtlänge?

Die Abmessungen zwischen den Dämmen variieren zwischen 28 und 36 Zoll (700-900 mm). Für den Fall, dass Sie Ihre HotPurge®-Systeme für Arbeiten mit Rohrbögen bestellen, fallen die Abmessungen größer aus.

4. Können Argweld® HotPurge® Systeme für „Rückbiegungen“ verwendet werden?

Ja. Wenn Sie bei Ihrer Anfrage deutlich machen, dass Sie die HotPurge®-Systeme durch Biegungen ziehen werden, können wir die Systeme entsprechend anpassen.

5. Sind Argweld® HotPurge® Systeme wiederverwendbar?

Sie sollten Ihr System für viele wärmebehandelte Schweißverbindungen verwenden können, solange es innerhalb seiner Spezifikation verwendet wird und nicht beschädigt ist.

6. Welche Gase kann ich mit Argweld® HotPurge® Systemen verwenden?

Diese Systeme sind für den Einsatz mit völlig inertem Argongas mit einer Reinheit von mindestens 99,995 % vorgesehen. Es ist sehr wichtig, dass das System **vor dem Erhitzen im Rohr platziert** wird und dass das Spülgas zu Beginn der Wärmebehandlungszyklen eingeschaltet wird und eingeschaltet bleibt, bis die Einheiten am Ende des PWHT-Zyklus entlüftet und herausgezogen werden.

7. Woraus bestehen Argweld® HotPurge® Systeme?

HotPurge®-Systeme werden aus hochtemperaturbeständigen Materialien hergestellt.

8. Wie kostengünstig sind Argweld® HotPurge®?

Der Einsatz einer lokalen Spülung spart viel Geld bei den Inertgaskosten, da nicht ganze Rohrsysteme gespült werden müssen und keine Kosten für zusätzliche Wartezeiten entstehen.

9. Sind Argweld® HotPurge® Systeme hitzebeständig?

Die für die HotPurge®-Herstellung ausgewählten Materialien sind beständig gegen die Temperaturen, die bei der Wärmebehandlung von Chromstählen zur Herstellung von Schweißverbindungen zu erwarten sind.

FAQ (Häufig gestellte Fragen)

10. Wie messe ich den Restsauerstoffgehalt?

HFT® stellt eine Reihe von Weld Purge Monitors® her. Das PurgEye® 100 IP65 ist das derzeit beste Allzweck-Restsauerstoffmessgerät auf dem Markt. Wenn Sie eine Formierung auf einen Sauerstoffgehalt von weniger als 100 ppm durchführen müssen, ist das PurgEye® 200 IP65 oder eines der anderen Geräte der Reihe geeignet, da sie alle bis zu 10 ppm sehr genau messen.

11. Wie positioniere ich das Produkt in der Pipeline?

Es gibt Zugschlaufen, die jeweils eine Bruchlast von bis zu 1.000 Pfund haben. Diese können an Zugdrähte angeschlossen werden, die das HotPurge®-System von Schweißnaht zu Schweißnaht ziehen.

12. Wie lange bleiben HotPurge®-Systeme aufgeblasen?

HotPurge®-Systeme bleiben aufgeblasen, bis diese von der Inertgas-Versorgung getrennt werden.

